

Wandern um LAHR

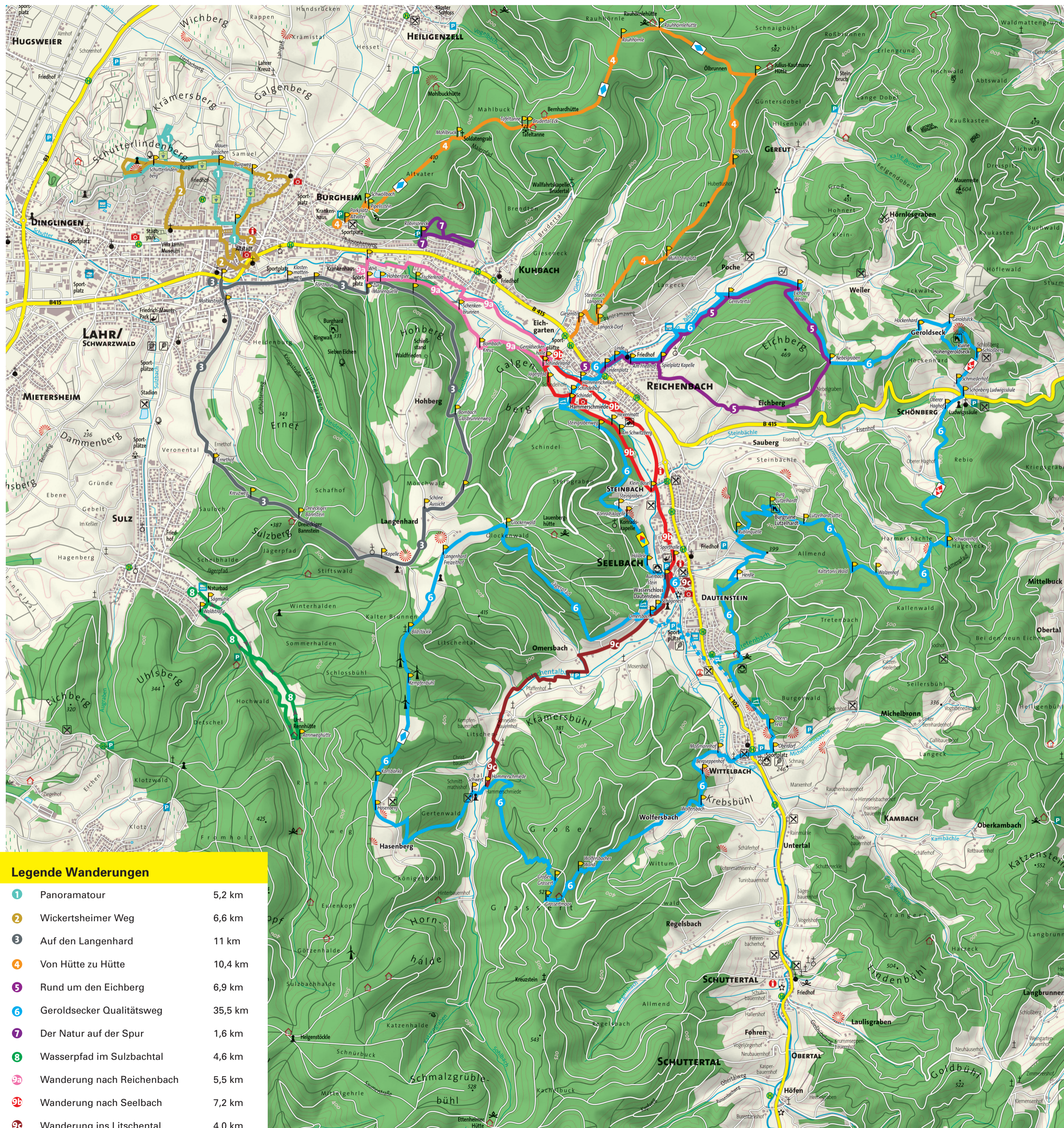
Auf Pfaden und Wegen in die Region

Mit Tourenkarte



Stadt Lahr

Lahr. Vielfalt im Quadrat



Legende Wanderungen

- | | | |
|----|----------------------------|---------|
| 1 | Panoramatur | 5,2 km |
| 2 | Wickertsheimer Weg | 6,6 km |
| 3 | Auf den Langenhard | 11 km |
| 4 | Von Hütte zu Hütte | 10,4 km |
| 5 | Rund um den Eichberg | 6,9 km |
| 6 | Geroldsecker Qualitätsweg | 35,5 km |
| 7 | Der Natur auf der Spur | 1,6 km |
| 8 | Wasserpfad im Sulzbachtal | 4,6 km |
| 9a | Wanderung nach Reichenbach | 5,5 km |
| 9b | Wanderung nach Seelbach | 7,2 km |
| 9c | Wanderung ins Litschentäl | 4,0 km |

Willkommen zu Freizeit und Erholung im Einklang mit der Natur

Ob beschaulich oder sportlich, mit kulturellem Schwerpunkt oder um die herrliche Landschaft zu erleben – in Lahr finden Sie für unterschiedliche Bedürfnisse das richtige Angebot. Ein abwechslungsreiches Wanderwegenetz führt auf regionalen und überregionalen Routen durch die schöne Rheinebene und den nahen Schwarzwald. Die Wandervorschläge dieses Falblattes sind so ausgewählt, dass Wanderer unterschiedliche Landschaftsbilder vorfinden. Sie reichen vom ausgiebigen Spaziergang und familienfreundlichen Rundgängen bis zur Tagestour.

Wandern mit dem Schwarzwaldverein
Zusätzlich bietet der Schwarzwaldverein mit Ortsgruppen in Lahr und Reichenbach ganzjährig ein breitgefächertes Wanderprogramm für alle Zielgruppen an. Die Wanderführer kennen den Schwarzwald wie die eigene Westentasche und zeigen Ihnen dabei die herrlichsten Ecken. Wenn Sie gemeinsam mit anderen aktiv sein möchten, finden Sie hier Gleichgesinnte für eine bewegte und gesunde Freizeit in der Natur.
Termine und Informationen:
www.schwarzwaldverein-lahr.de
www.schwarzwaldverein-reichenbach.de

Karten und öffentlicher Nahverkehr
Wir empfehlen die topographischen Wanderkarten im Maßstab 1 : 35 000, wie „Wanderparadies Geroldsecker Land“ und Wanderkarte „Schuttal / Lahr / Ettenheim“ erhältlich im Kulturbüro Lahr, Tel. 0 78 21 / 95 02 10 sowie in den Lahrer Buchhandlungen.

ÖPNV-Netzwerk: Start aller Touren in Lahr oder mit Bus der SWEG. Ins Schuttal (mit Kuhbach und Reichenbach) fährt die Linie 106, auf den Langenhard die Linie 105 (zweimal werktags).

Alle Touren auch unter: www.outdooractive.com

Wegweiser: Leicht lesen - leicht finden

Alle beschriebenen Wanderungen erfolgen auf markierten Wegen des Schwarzwaldvereins. Die Beschilderung der Wanderwege soll dabei die Orientierung erleichtern. Sie gelangen dadurch sicher vom Start zum Ziel.

Auf dem Wegweiserschild ist in der Mitte ein Standortfeld. Dort ist der Name des Standortes, die Höhe über dem Meeresspiegel und die Art der Wegemarkierung angegeben.

Ist hier z.B. eine gelbe Raute, so wird der Wanderer zum nächsten Wegweiserstandort durch die Markierung mit der gelben Raute geführt.

In die einzelnen Richtungen weisen Einzel- oder Doppelschilder. Dabei steht der Standort des nächsten Wegweisers immer an oberster Stelle. Unten ist immer ein Fernziel oder Tagesziel angeführt. Dazwischen stehen wichtige Zwischenziele.

Standortfeld mit Angaben zu:
Standortname
Höhe
Art der Markierung (hier gelbe Raute)



Nächster Wegweiser in dieser Richtung:
Schindelwand 0,8 km
Markierung gelbe Raute

Tagesziele
Leuenerhütte 1,5 km
Reichenbach 4,0 km
Seelbach 4,5 km

