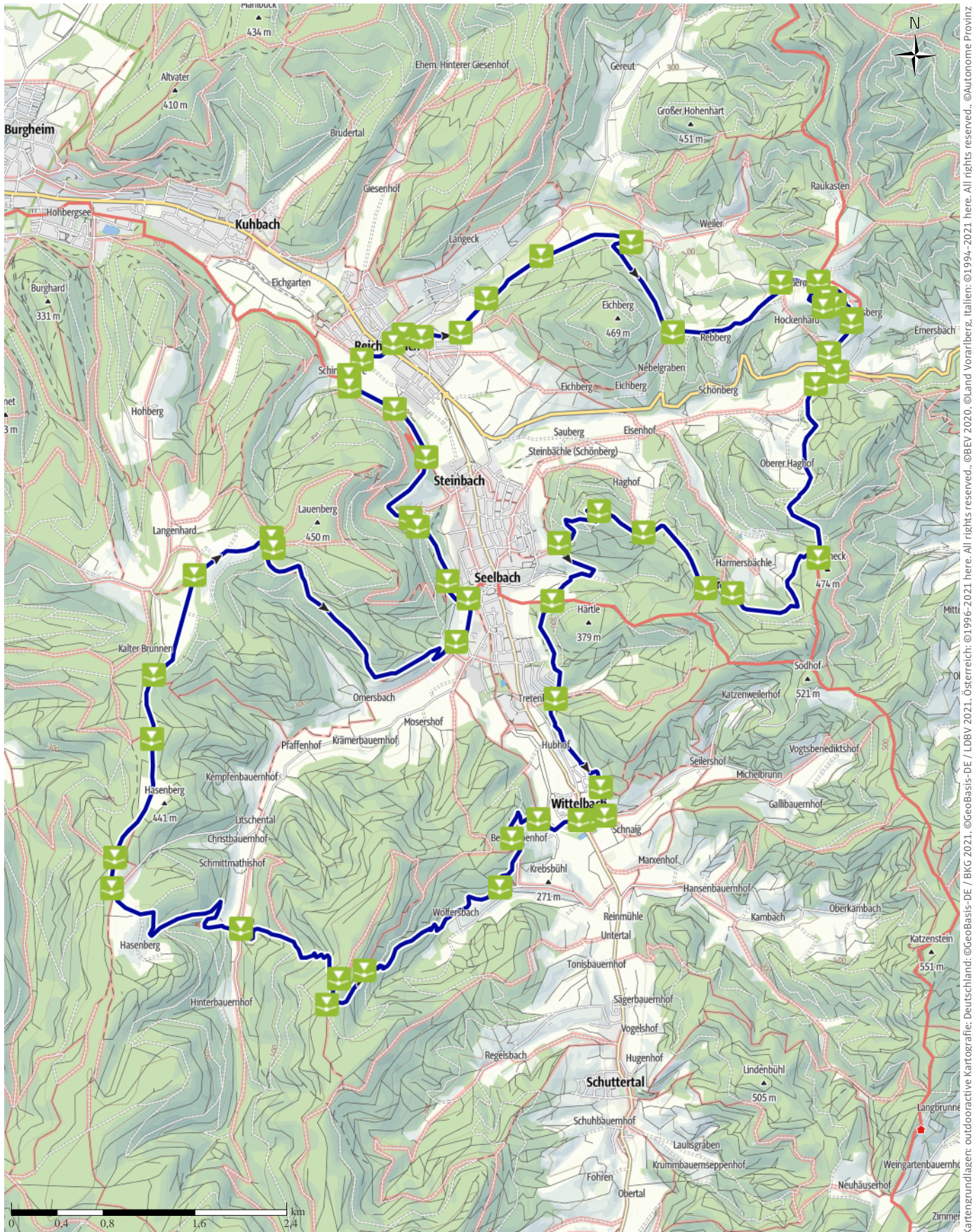




TOP Geroldsecker Qualitätsweg

← 34,4 km | ⌚ 13:00 h | ⬆️ 1.156 m | ⬆️ 1.154 m | Schwierigkeit mittel



Bozen – Südtirol – Abteilung Natur, Landschaft und Raumentwicklung, © Cartago S.R.L. Kartengrundlagen: outdooractive Kartografie; © OpenStreetMap (www.openstreetmap.org) Kartengrundlagen: outdooractive Kartografie; Deutschland: ©GeoBasis-DE / LDBV 2021, Österreich: ©1996-2021 here, All rights reserved. ©BBEV 2020, ©Land Vorarlberg, Italien: ©1994-2021 here, All rights reserved. ©Autonome Provinz



TOP Geroldsecker Qualitätsweg

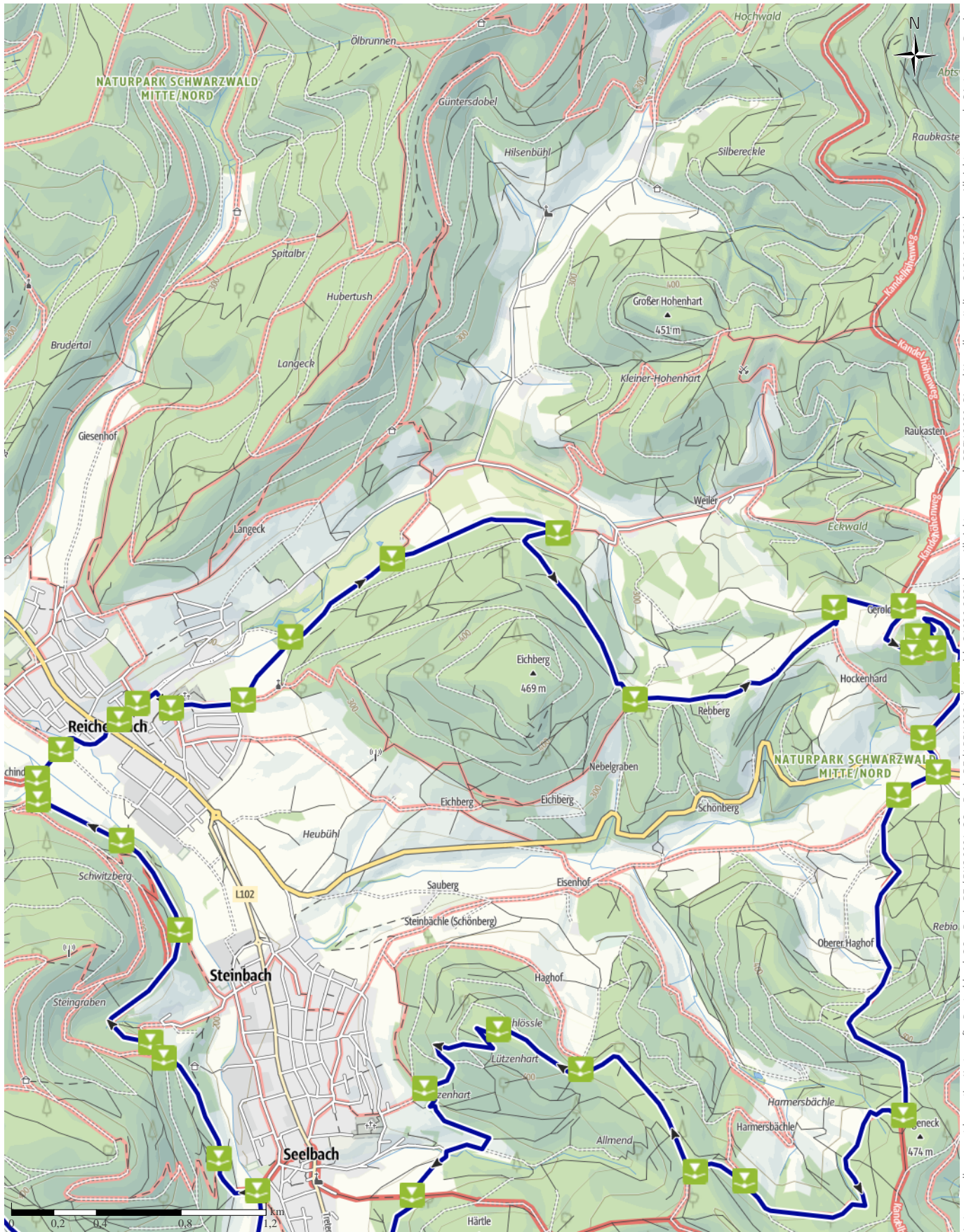
↔ 34,4 km

🕒 13:00 h

⬆️ 1.156 m

⬆️ 1.154 m

Schwierigkeit mittel



Kartengrundlagen: outdooractive Kartografie; Deutschland: ©GeoBasis-DE / BKG 2021, ©GeoBasis-DE / LDBV 2021, Österreich: ©1996-2021 here, All rights reserved, ©BBEV 2020, ©Land Vorarlberg, Italien: ©1994-2021 here, All rights reserved, ©Autonome Provinz Bozen – Südtirol – Abteilung Natur, Landschaft und Raumentwicklung, © Cartago S.R.L. Kartengrundlagen: outdooractive Kartografie; ©OpenStreetMap (www.openstreetmap.org)



TOP Geroldsecker Qualitätsweg

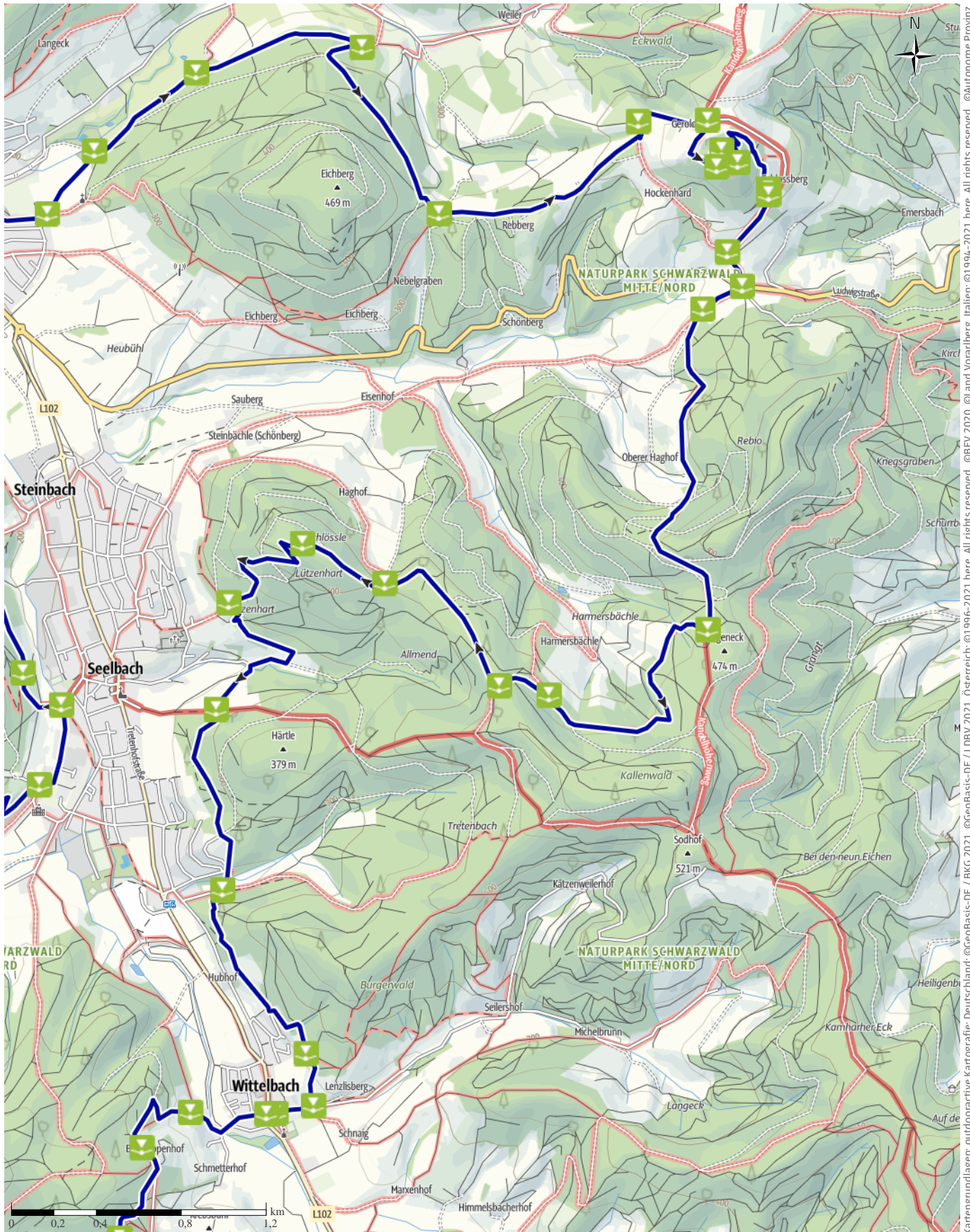
↔ 34,4 km

🕒 13:00 h

⬆️ 1.156 m

⬆️ 1.154 m

Schwierigkeit mittel



Kartengrundlagen: outdooractive Kartografie; Deutschland: ©GeoBasis-DE / LDBV 2021, Österreich: ©1996-2021 here. All rights reserved. ©BBV 2020, ©Land Vorarlberg, Italien: ©1994-2021 here. All rights reserved. ©Autonome Provinz Bozen – Südtirol – Abteilung Natur, Landschaft und Raumentwicklung, © Cartago S.R.L. Kartengrundlagen: outdooractive Kartografie; ©OpenStreetMap (www.openstreetmap.org)



TOP Geroldsecker Qualitätsweg

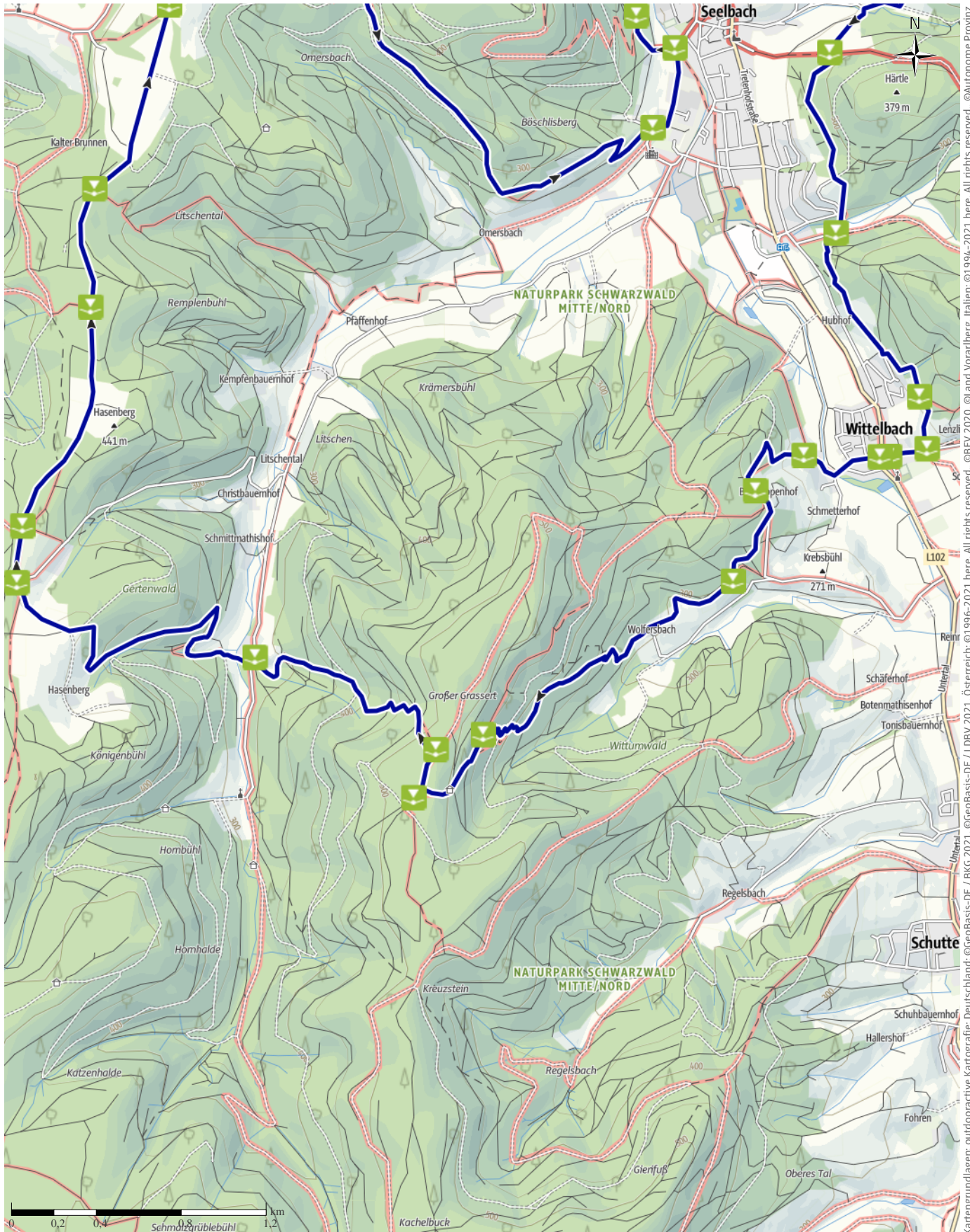
↔ 34,4 km

🕒 13:00 h

▲ 1.156 m

▼ 1.154 m

Schwierigkeit mittel



Kartengrundlagen: outdooractive Kartografie; Deutschland: ©GeoBasis-DE / LDBV 2021, ©GeoBasis-DE / BKG 2021, ©GeoBasis-DE / LDBV 2021, Österreich: ©1996-2021 here, All rights reserved. ©BBEV 2020, ©Land Vorarlberg, Italien: ©1994-2021 here, All rights reserved. ©Autonome Provinz Bozen – Südtirol – Abteilung Natur, Landschaft und Raumentwicklung, © Cartago S.R.L. Kartengrundlagen: outdooractive Kartografie; ©OpenStreetMap (www.openstreetmap.org)



TOP Geroldsecker Qualitätsweg

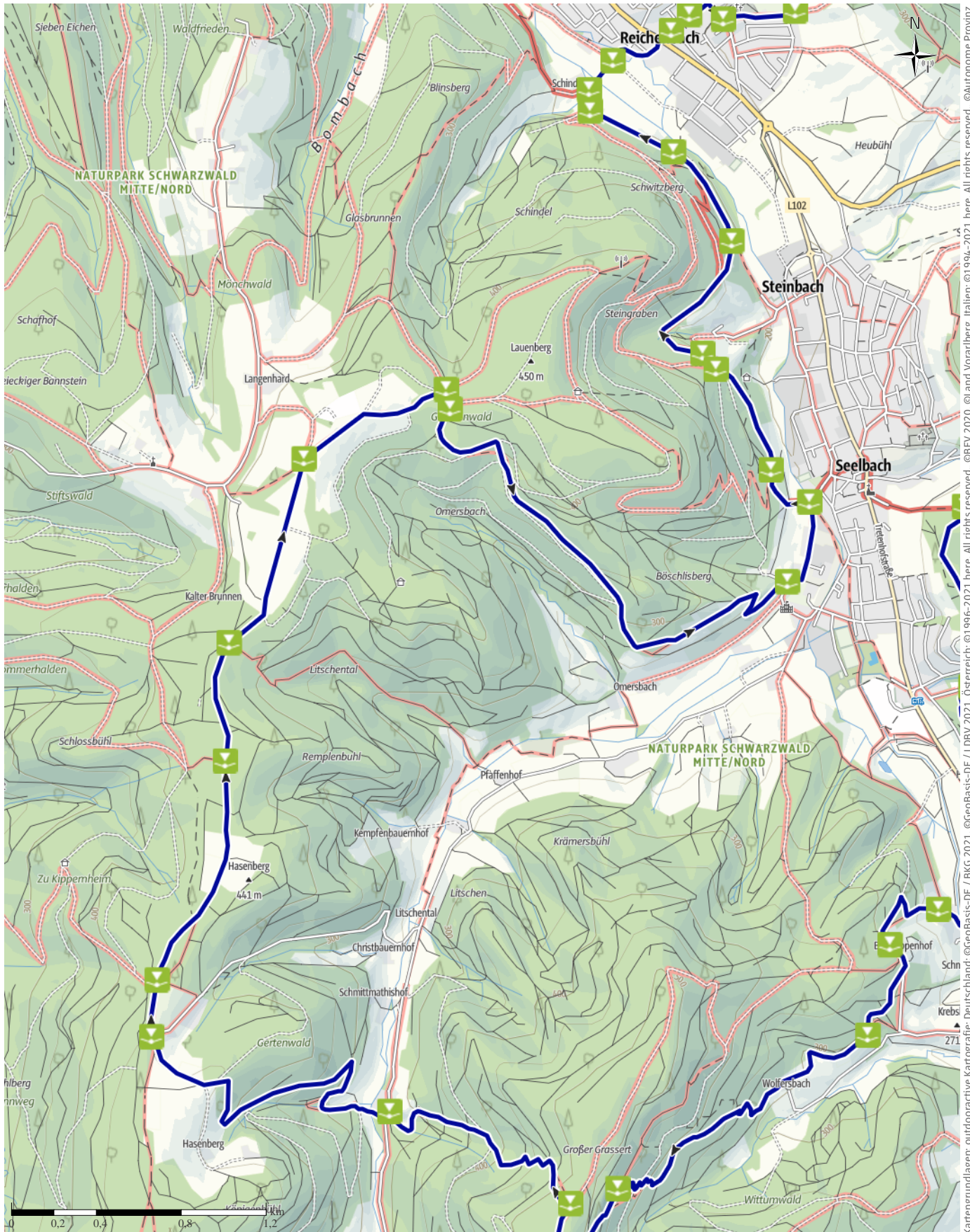
↔ 34,4 km

🕒 13:00 h

⬆️ 1.156 m

⬆️ 1.154 m

Schwierigkeit mittel



Kartengrundlagen: outdooractive Kartografie; Deutschland: ©GeoBasis-DE / BKG 2021, ©GeoBasis-DE / LDBV 2021, Österreich: ©1996-2021 here. All rights reserved. ©BBEV 2020, ©Land Vorarlberg, Italien: ©1994-2021 here. All rights reserved. ©Autonome Provinz Bozen – Südtirol – Abteilung Natur, Landschaft und Raumentwicklung, © Cartago S.R.L. Kartengrundlagen: outdooractive Kartografie; ©OpenStreetMap (www.openstreetmap.org)



TOP Geroldsecker Qualitätsweg

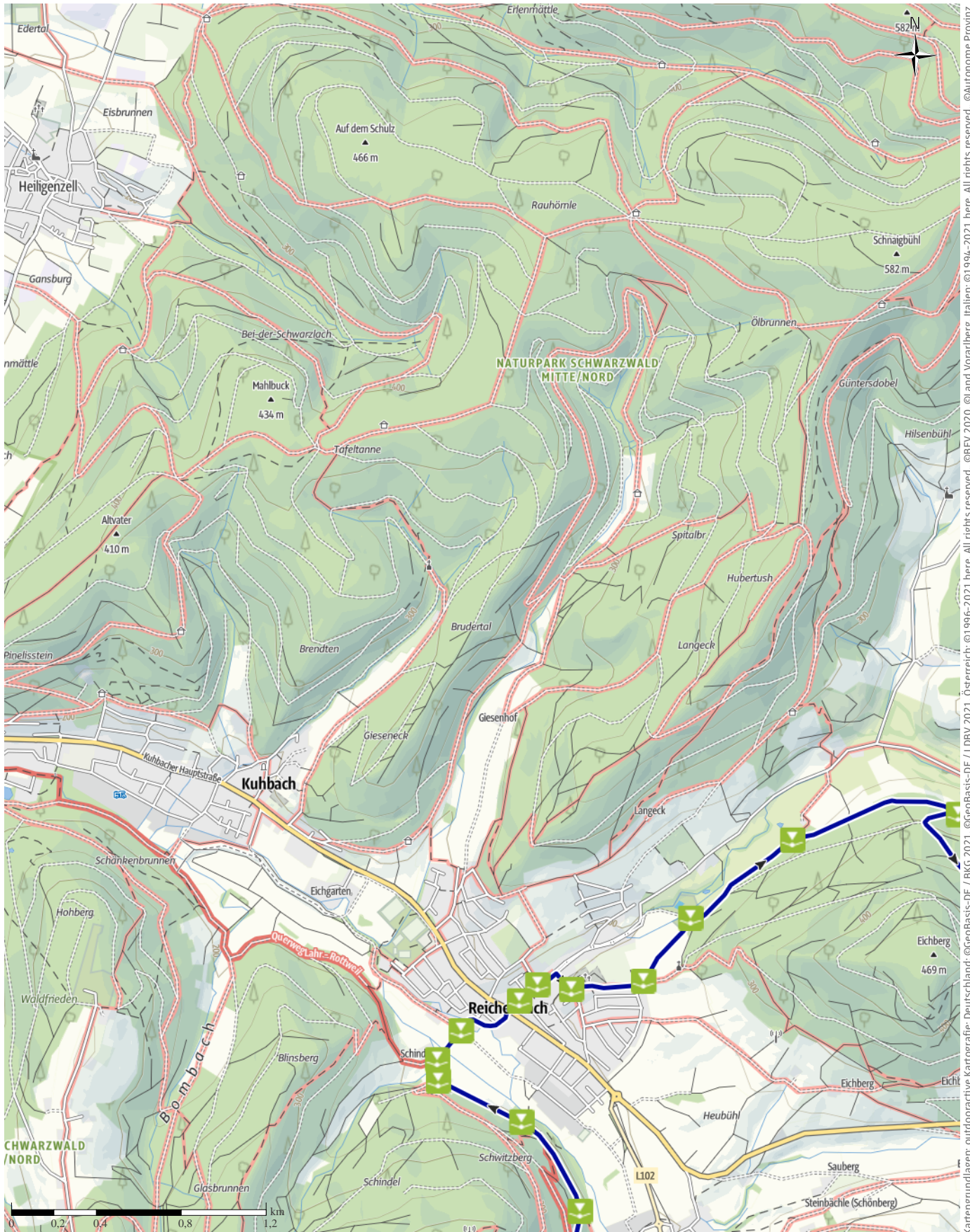
↔ 34,4 km

🕒 13:00 h

▲ 1.156 m

▼ 1.154 m

Schwierigkeit mittel

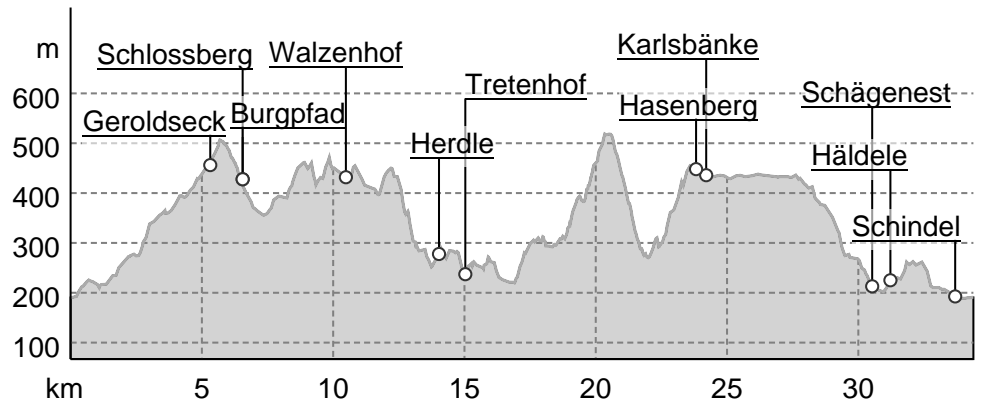


Kartengrundlagen: outdooractive Kartografie; Deutschland: ©GeoBasis-DE / LDBV 2021, Österreich: ©1996-2021 here, All rights reserved. ©BBEV 2020, ©Land Vorarlberg, Italien: ©1994-2021 here, All rights reserved. ©Autonome Provinz Bozen – Südtirol – Abteilung Natur, Landschaft und Raumentwicklung, © Cartago S.R.L. Kartengrundlagen: outdooractive Kartografie; ©OpenStreetMap (www.openstreetmap.org)



TOP Geroldsecker Qualitätsweg

Höhenprofil



Tourdaten

Wanderung

Strecke ↔ 34,4 km
 Dauer ⌚ 13:00 h
 Aufstieg ▲ 1156 m
 Abstieg ▼ 1154 m

Schwierigkeit mittel
 Kondition ●●●●●●
 Technik ●●●●●●
 Höhenlage
 518 m
 189 m

Beste Jahreszeit

JAN | FEB | MÄR
 APR | MAI | JUN
 JUL | AUG | SEP
 OKT | NOV | DEZ

Bewertungen

Autoren ●●●●●●
 Erlebnis ●●●●●●
 Landschaft ●●●●●●
 Community
 Tour (1) ★★★★★

Weitere Tourdaten

Eigenschaften
 Etappentour aussichtsreich
 Hin und zurück kulturell / historisch
 Auszeichnungen
 ☺ Einkehrmöglichkeit



Albert Beck

Aktualisierung: 12.05.2021



Quelle
 Schwarzwaldverein e.V.
 Schloßbergring 15
 79098 Freiburg
 Telefon 0761-38053-0
 Fax 0761-38053-20
 info@schwarzwaldverein.de
 http://www.schwarzwaldverein.de

Der Geroldsecker-Qualitätsweg wurde in 2013 von der

Stadt Lahr und der Gemeinde Seelbach in Zusammenarbeit mit den Schwarzwaldvereinen Seelbach, Reichenbach und Lahr eingerichtet. Er wurde im Januar 2014 nach den Richtlinien "Wanderbares Deutschland" des Deutschen Wanderverbandes zertifiziert. Er ist am bequemsten in zwei Abschnitten von jeweils ca. 20 km zu bewandern. Er führt jeweils von den Talorten Lahr-Reichenbach, Seelbach oder Wittelbach auf die Höhen des mittleren Schwarzwalds, führt an zwei Burgruinen mit schönen Aussichten vorbei. Am Weg liegen zwei historische Hammerschmieden und er führt durch das neu eingerichtete Schutzgebiet "Nationales Naturerbe" auf dem Langenhard. Wanderbeginn auf dem Geroldsecker Qualitätsweg kann in Lahr-Reichenbach, Seelbach oder Wittelbach sein. Der Weg führt z. B. von Reichenbach über den Eichberg zur Burgrune Hohengeroldseck mit schöner Rundumsicht. Nach dem Abstieg zur Passhöhe Schönberg geht es über ruhige Wegabschnitte zur Burgruine Lützelhardt. Nach dem Abstieg führt der Weg

**TOP Geroldsecker Qualitätsweg**

Richtung Seelbach und am Waldrand über den Tretenhof oberhalb der Talaue nach Wittelbach. Im Ort wird das Schuttertal durchquert. Durch das ruhige Wolfersbacher Tal führt der Weg ansteigend über die Wolfersbacher-Wand auf den Grassert und dann wieder hinunter ins Litschental. Hier liegt die alte Geroldsecker Waffenschmiede. Auf ruhig gelegenen Pfad geht es erneut aufwärts zum Hasenberg und von hier auf dem Höhenweg zum Langenhard mit seinen schönen Aussichten. Der Langenhard wurde im Januar 2012 an die Bundesstiftung des NABU als "Nationales Naturerbe" übergeben. Die Flächen weisen einen hohen Naturschutzwert auf, da sie seltene Tier- und Pflanzenarten beherbergen. Abwärts geht über einen Jägerpfad nach Seelbach und auf dem Querweg Lahr-Rottweil nach Reichenbach zurück. Am Ortseingang liegt ganz in der Nähe des Wanderweges die Reichenbach Hammerschmiede. Der Weg ist in zwei Etappen beschrieben, die detaillierten Beschreibungen sind über die nachfolgenden Links zu erreichen.

Zur Etappe Nord

Zur Etappe Süd

Informationsmaterial**Karte**

Wanderkarte des Schwarzwaldvereins 1:25 000:
Lahr/Schwarzwald ISBN 978-3-86398-465-6.
Herausgeber: Landesamt für Geoinformation und
Landentwicklung Baden-Württemberg.

Karten erhältlich im Buchhandel und
beimverkauf@schwarzwaldverein.de

Es ist bei der Karte auf folgendes hinzuweisen:

1. Nach einer Wegumlegung im Dezember 2020 ist der Wegverlauf auf der Etappe Süd vom Wegweiser "Großer Grassert" bis zum Wegweiser "Hasenberg" teilweise geändert. Die Karte zeigt noch den alten Wegverlauf. Die hier zu druckenden Karten, die Wegbeschreibung, die gpx-Datei und die Markierung vor Ort sind jedoch aktuell.

2. Ein weiterer Unterschied der Karte liegt bei der Etappe Nord nördlich von Reichenbach:

In der Karte ist der Wegverlauf um den Eichberg rechts um den Berg verlaufend eingezeichnet. Tatsächlich verläuft der Weg links um den Eichberg.

Die hier auszudruckenden Karten, die Wegbeschreibung, die gpx-Datei und die Markierung vor Ort sind jedoch aktuell.

Weitere Infos und Links

KulTourBüro Lahr , Tickets & Touristik Lahr, Kaiserstraße 1, 77933 Lahr , Telefon: +49 (0) 7821/950-210, Fax: +49 (0) 7821/ 950-212, Internet: www.lahr.de, E-Mail: kultour@lahr.de

Tourist-Info Seelbach , Hauptstraße 7, 77960 Seelbach, Tel.: +49 (0) 7823/9494-52, Fax: +49 (0) 7823/9494-51, Internet: www.seelbach-online.de, E-Mail: tourismus@seelbach-online.de

Schwarzwaldverein

www.schwarzwaldverein.de

www.wanderservice-schwarzwald.de

Schwarzwaldverein Seelbach e.V,
www.schwarzwaldverein-seelbach.de

Schwarzwaldverein Lahr-Reichenbach e.V.
www.schwarzwaldverein-reichenbach.de

Wegbeschreibung**Start der Tour**

Lahr-Reichenbach/Lindenplatz bzw Friedhof aber auch in Seelbach Tretenhof oder L. Auerbach-Stein

Koordinaten:

DD: 48.329222, 7.928342

GMS: 48°19'45.2"N 7°55'42.0"E

UTM: 32U 420569 5353447

w3w: ///schon.nächte.erst

Ende der Tour

Lahr-Reichenbach/Lindenplatz bzw Friedhof aber auch in Seelbach Tretenhof oder L. Auerbach-Stein

Weglogo**Kommentare & Bewertungen**

26.02.2019 · Wanderung · Geroldsecker
Qualitätsweg

Bewertung

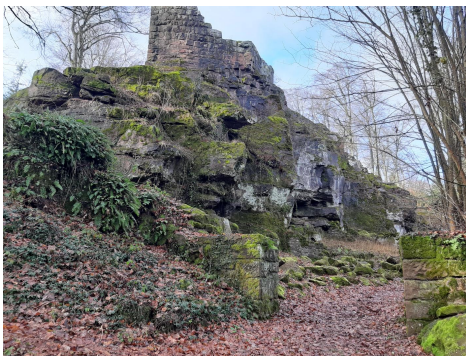


Ein schöner länger wanderweg auf dem es einiges zu sehen gibt ... bin ihn am Stück gewandert ..endlich ein langer beschilderter weg

TOP Geroldsecker Qualitätsweg



Dienstag, 26. Februar 2019 22:28:22
Foto: Stefan Von Bismarck , Community



Dienstag, 26. Februar 2019 22:28:58
Foto: Stefan Von Bismarck , Community



Dienstag, 26. Februar 2019 22:29:42
Foto: Stefan Von Bismarck , Community

Interessante Punkte

1 Reichenbach/Lindenplatz
Quelle: Schwarzwaldverein e.V.

2 Reichenbach/Linde
Quelle: Schwarzwaldverein e.V.

3 Reichenbach/Am Friedhof
Quelle: Schwarzwaldverein e.V.

4 Reichenbach Spielplatz Kapelle
Quelle: Schwarzwaldverein e.V.

5 Schwimmbad/Reichenbach
Quelle: Schwarzwaldverein e.V.

6 Golfplatz/Gereutertal
Quelle: Schwarzwaldverein e.V.

7 Eichberg/Weiler
Quelle: Schwarzwaldverein e.V.

8 Nebelgraben
Quelle: Schwarzwaldverein e.V.

9 Hockenhard
Quelle: Schwarzwaldverein e.V.

10 Geroldseck
Quelle: Schwarzwaldverein e.V.

11 Hohengeroldseck
Quelle: Schwarzwaldverein e.V.

12 Hohengeroldseck/Burghof
Quelle: Schwarzwaldverein e.V.

13 Hohengeroldseck/Burgpfad
Quelle: Schwarzwaldverein e.V.



14 Burgpfad
Quelle: Outdooractive Redaktion

TOP Geroldsecker Qualitätsweg



 Wegweiser

15 Schlossberg

Quelle: Schwarzwaldverein e.V.



 Wegweiser

16 Schmiederhof

Quelle: Schwarzwaldverein e.V.



 Wegweiser

17 Schönberg/Ludwigsäule

Quelle: Schwarzwaldverein e.V.



 Wegweiser

18 Oberer/Haghof

Quelle: Schwarzwaldverein e.V.



 Wegweiser

19 Schwörerhof

Quelle: Schwarzwaldverein e.V.



 Wegweiser

20 Walzenhof

Quelle: Schwarzwaldverein e.V.



 Wegweiser

21 Kaltetonis Wald

Quelle: Schwarzwaldverein e.V.



 Wegweiser

22 Lützelhardt-/sattel

Quelle: Schwarzwaldverein e.V.



 Wegweiser

23 Ruine Lützelhardt

Quelle: Schwarzwaldverein e.V.



 Wegweiser

24 Rublinquelle

Quelle: Schwarzwaldverein e.V.



 Wegweiser

25 Herde

Quelle: Schwarzwaldverein e.V.



 Wegweiser

26 Tretenhof

Quelle: Schwarzwaldverein e.V.

 Wegweiser

27 Oberes Feld



Quelle: Schwarzwaldverein e.V.



 Wegweiser

28 Wittelbach/Oberdorf

Quelle: Schwarzwaldverein e.V.



 Wegweiser

29 Wittelbach Rathaus

Quelle: Schwarzwaldverein e.V.



 Wegweiser

30 Wittelbach

Quelle: Schwarzwaldverein e.V.



 Wegweiser

31 Moßmannhof

Quelle: Schwarzwaldverein e.V.



 Wegweiser

32 Bergseppenhof

Quelle: Schwarzwaldverein e.V.



 Wegweiser

33 Wolfersbacher Halde

Quelle: Schwarzwaldverein e.V.



 Wegweiser

34 Wolfersbacher/Wand

Quelle: Schwarzwaldverein e.V.



 Wegweiser

35 Grassertmoor

Quelle: Schwarzwaldverein e.V.



 Wegweiser

36 Großer/Grassert

Quelle: Schwarzwaldverein e.V.



 Wegweiser

37 Oberhalb Königshofwiese

77960 Seelbach

Quelle: Schwarzwaldverein e.V.



 Wegweiser

38 Hasenberg

Quelle: Schwarzwaldverein e.V.

 Wegweiser



TOP Geroldsecker Qualitätsweg



39 Karlsbänke

Quelle: Schwarzwaldverein e.V.



Wegweiser

40 Kempfenbühl

Quelle: Schwarzwaldverein e.V.



Wegweiser

41 Bildstöckle

Quelle: Schwarzwaldverein e.V.



Wegweiser

42 Langenhard/Freizeithof

Quelle: Schwarzwaldverein e.V.



Wegweiser

43 Schindelwand

Quelle: Schwarzwaldverein e.V.



Wegweiser

44 Glockenwald

Quelle: Schwarzwaldverein e.V.



Wegweiser

45 Schägenest

Quelle: Schwarzwaldverein e.V.



Wegweiser

46 Seelbach/L.-Auerbach-Gedenkst

Quelle: Schwarzwaldverein e.V.



Wegweiser

47 Häldele

Quelle: Schwarzwaldverein e.V.



Wegweiser

48 Konradskapelle

Quelle: Schwarzwaldverein e.V.



Wegweiser

49 Steingraben

Quelle: Schwarzwaldverein e.V.



Wegweiser

50 Am Schwitzberg

Quelle: Schwarzwaldverein e.V.



Wegweiser

51 Hexenmatt

Quelle: Schwarzwaldverein e.V.



Wegweiser

52 Schindel

Quelle: Schwarzwaldverein e.V.



Wegweiser

53 Schindelhof

Quelle: Schwarzwaldverein e.V.



Wegweiser

54 Reichenbach/Hammerschmiede

Quelle: Schwarzwaldverein e.V.

Tour zum Mitnehmen für iPhone und Android



QR-Code scannen und diese Tour offline speichern, mit Freunden teilen und mehr.

Webseite

<https://www.schwarzwaldverein-tourenportal.de/s/ZJNen>